

بِانامِ خِدا

دوره مهارت افزایی در مدیریت پروژه های عمرانی

چرخه عمر پروژه

مدارک انتقالی از مدیریت پروژه به مدیریت ساخته ها

۱۰ مرداد ماه سال ۱۴۰۱

سالن جلسات سازمان مجری ساختمان ها و تاسیسات عمومی و دولتی

دکتر فرهنگ شعی

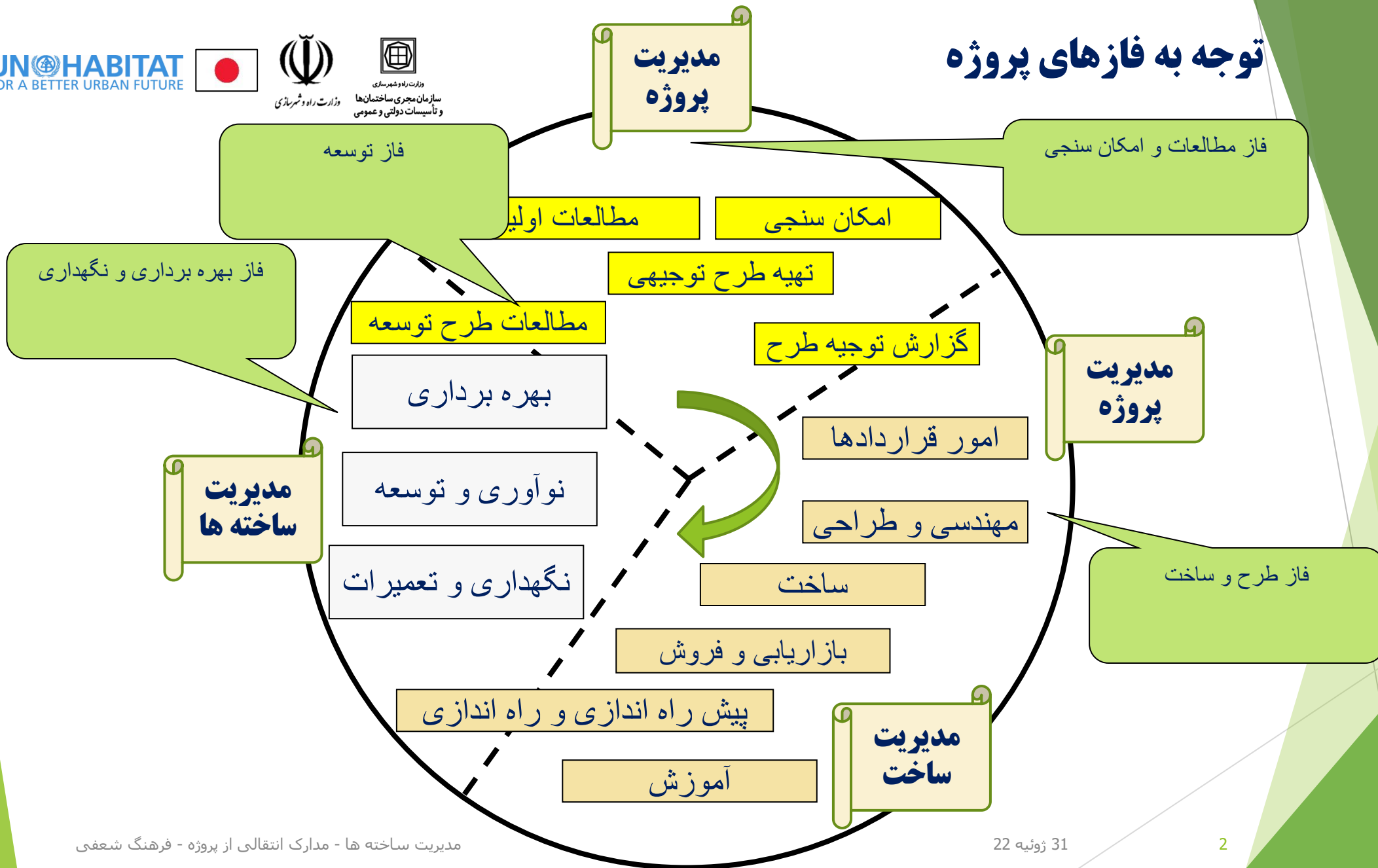
UNOHABITAT
FOR A BETTER URBAN FUTURE



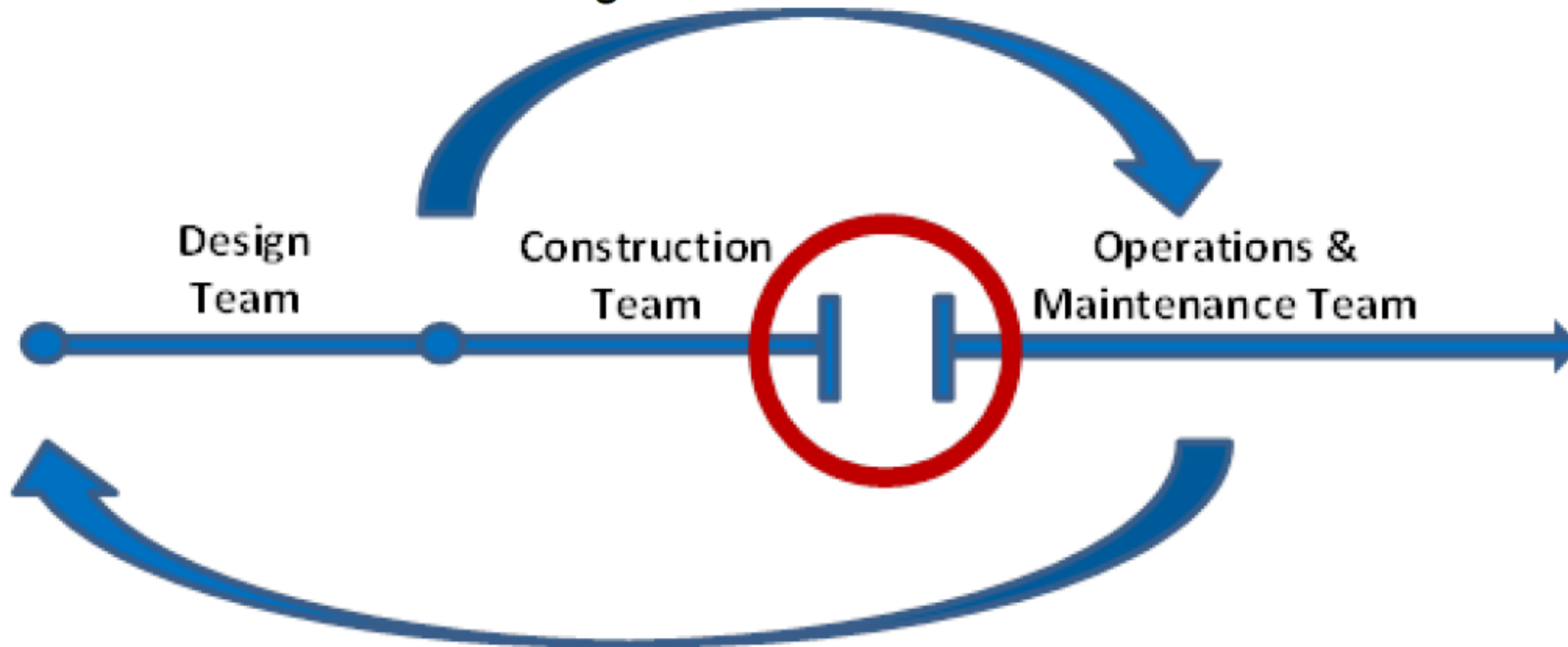
وزارت راه و شهرسازی
سازمان مجری ساختمان ها و تاسیسات عمومی و دولتی



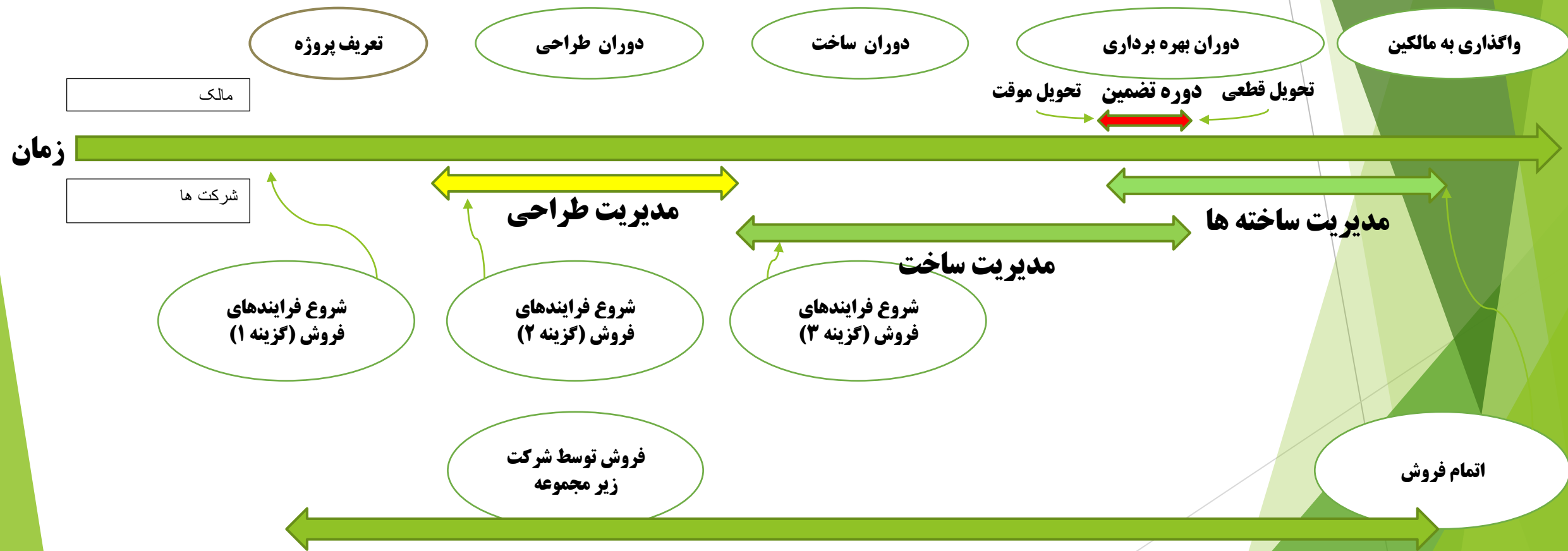
توجه به فازهای پروژه



Building Performance Data Feedback Paths



نمودار زمانی واگذاری های پروژه از تاریخ تعریف پروژه تا زمان انتقال به هیات مدیره یا مجمع مالکین ساخته ها:



اسناد لازم برای تعریف و ابلاغ ساخته ها به مجری مدیریت ساخته ها:

- منشور ساخته ها
- برنامه مدیریت ساخته ها
- زیر سیستم های ساخته ها اعم از:
 - زیر سیستم اجزای متشکله
 - زیر سیستم ذینفعان
 - زیر سیستم کاربری ها و فضاها
- سیستم های جانبی ساخته ها اعم از سازمان ها و نهادها و شرکت ها دولتی و خصوصی
- سیستم های فوقانی ساخته ها اعم از سازمان ها و نهادها و شرکت ها دولتی و خصوصی
- اهداف استراتژیک فروش
- برنامه های مالی
- برنامه مدیریت شرایط اضطراری و بحران
- نقشه های چون ساخت سازه، معماری، تأسیسات برقی و تأسیسات مکانیکی

اسناد لازم برای تعریف و ابلاغ ساخته ها به مجری مدیریت ساخته ها: (ادامه)

- دفترچه محاسبات و مشخصات فنی تمامی اجزای ساخته ها
- مدارک و مستندات تضمین کیفیت
- دستورالعمل های بهره برداری از تمامی اجزای ساخته ها
- دستورالعمل های نگهداری و تعمیرات تمامی اجزای ساخته ها
- شناسنامه های فنی تمامی اجزای ساخته ها
- فهرست قطعات یدکی تمامی دستگاه ها و تجهیزات
- فهرست سازندگان و تأمین کنندگان تمامی اجزای ساخته ها
- اسناد تضامین (گارانتی) سازندگان و تأمین کنندگان تمامی اجزای ساخته ها
- اسناد خدمات بعد از فروش (وارانتی) سازندگان و تأمین کنندگان تمامی اجزای ساخته ها
- فرم های هزینه های سرمایه ای (CAPEX)
- فرم های هزینه های عملیاتی (OPEX)



با تشکر و آرزوی سلامتی و سعادت